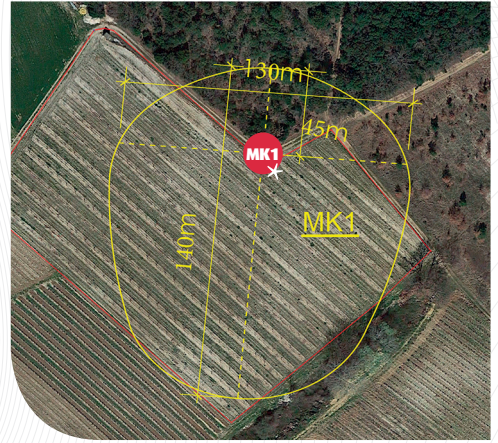


Torre Eolica Mobile MK1



* AREA DI PROTEZIONE

7,5

5

4

3,5

2,5 ha

1,5



MK1

MOTORE > BENZINA - HONDA 23 CV

2 cilindri in V «Tipo industriale»

SERBATOIO > 60 litri

CONSUMO > 5 l/h

DIMENSIONI > Spiegate

ALTEZZA MASSIMA > 8 metri

EOLICA > diame : 2 metri

DIMENSIONI > Piegate

LUNGHEZZA > 585 cm / LARGHEZZA > 232 cm

ALTEZZA > 285 cm

TRASPORTO > Con trattore o un SUV (4x4)

INSTALLAZIONE > 180° / 360°

STABILITÀ > 4 bracci telescopici

AZIONAMENTO DELLA TORRE > Idraulico

MATERIALE ELICA > 5 pale / Alluminio pressofuso

VELOCITÀ DEL PROPULSORE D'ARIA > 20 m/s (superficie protetta fino a 2,5 ettari)*

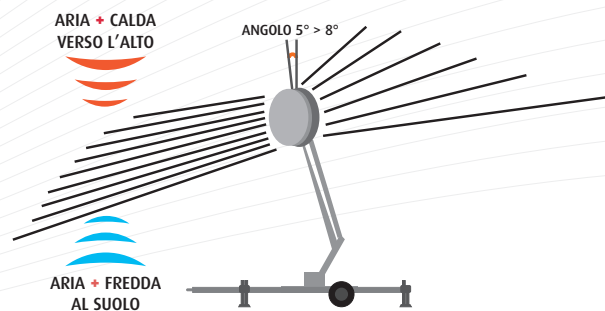
LIVELLO SONORO > 45 dB / 300 m

CONTROLLER > Convenzionale

GESTIONE > Avvio automatico tramite sensore di alta e bassa temperatura e

SICUREZZA > Anemometro

MANUTENZIONE > La lubrificazione e il rifornimento possono essere effettuati in posizione abbassata



- 1) Per poter beneficiare dell' INVERSIONE TERMICA, la torre deve essere messa in funzione mentre la temperatura è ancora positiva, tra + 0,5° e + 1° (temperatura umida)
- 2) Utilizzare il dispositivo di riscaldamento mentre la temperatura raggiunge il punto critico, consente un aumento fino a +2°c dell'area protetta.
- 3) Con gelo nero, senza inversione termica, 3 indispensabile l'utilizzo della torre con fonte di calore esterna.